

Conjoncture

Le décrochage du commerce extérieur
agroalimentaire en 2009

La conjoncture par produit

Session de l'APCA

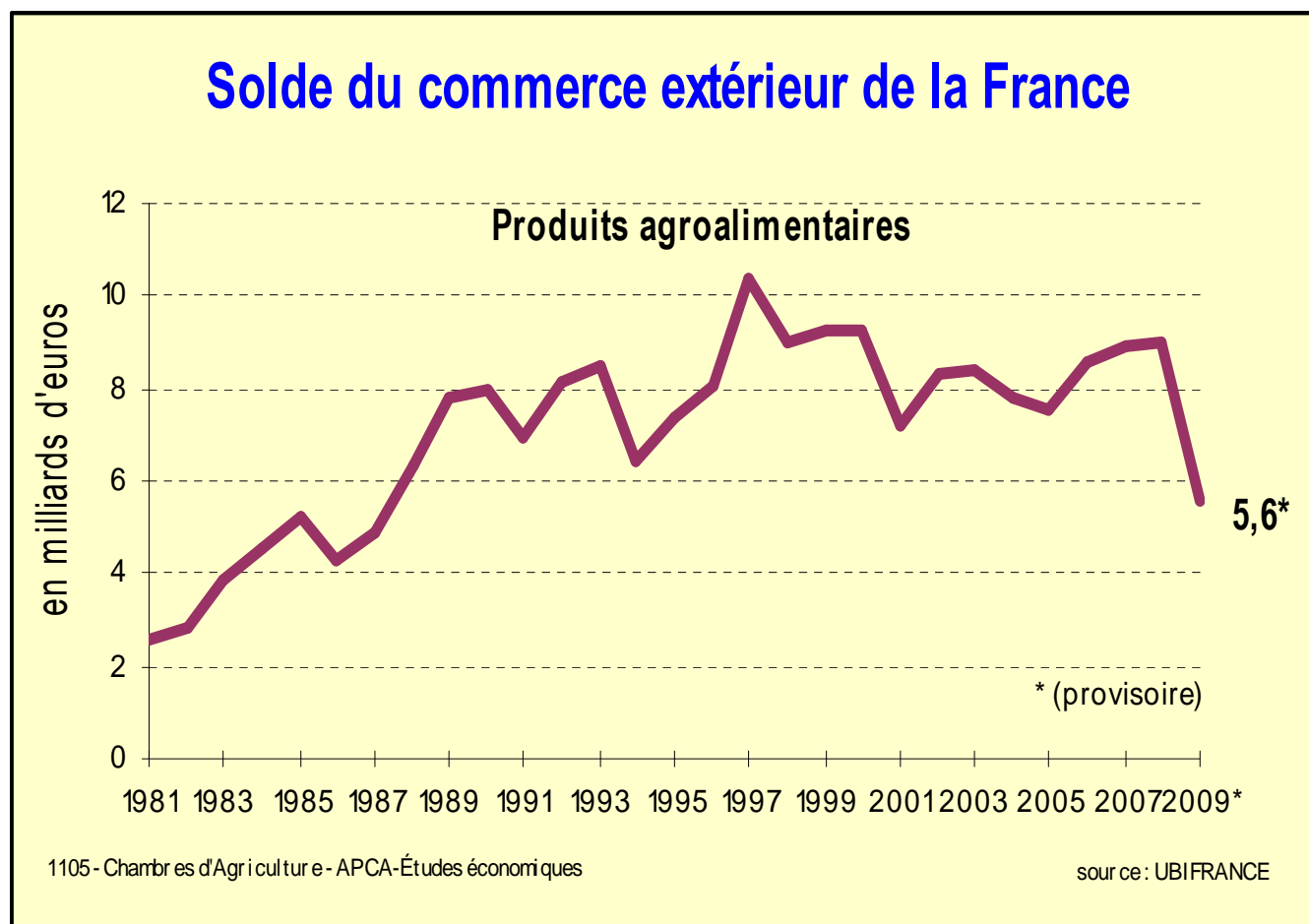
Mercredi 24 mars 2010



La confirmation d'une crise sans précédent

- La correction sévère enregistrée par le commerce extérieur agroalimentaire en 2009 est venue confirmer la grave crise que connaît le secteur agricole français.
- Le solde excédentaire de +9 milliards d'euros dégagé en 2008 est tombé à 5,6 milliards en 2009, soit une baisse de -38%
- Ce recul s'inscrit dans un déficit global de la balance commerciale française paradoxalement moins élevé qu'en 2008 (-43 mds d'euros contre -55)

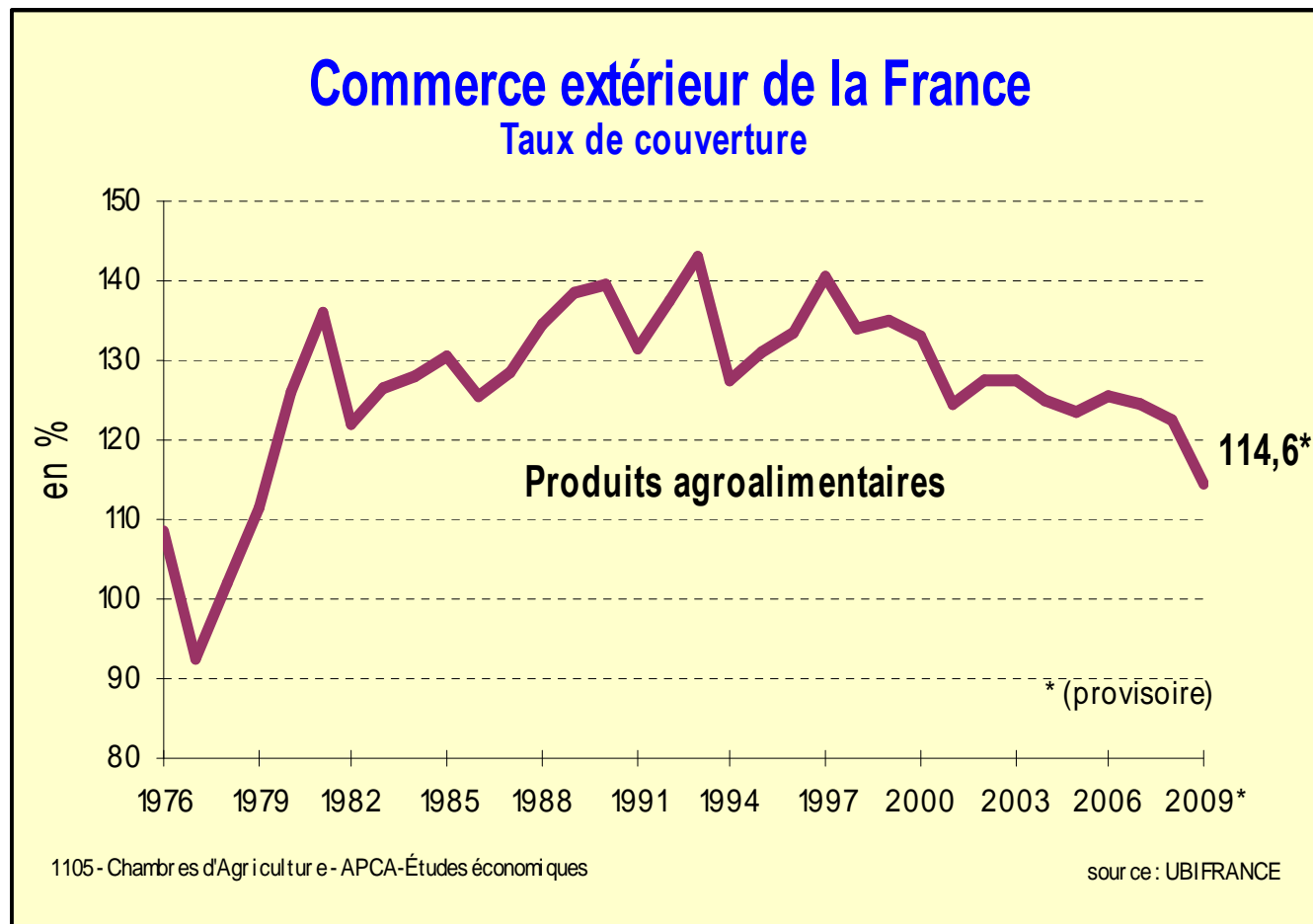
L'excédent a fondu en un an



Panorama général du commerce extérieur agroalimentaire en 2009

- Les exportations françaises ont atteint en 2009 44,1 mds d'euros contre près de 50 mds en 2008, soit une baisse de -11,5%
- Les exportations vers l'UE ont diminué de -12%
 - ➔ Produits bruts vers l'UE : -16%
 - ➔ Produits transformés vers UE : -11%
- Celles vers les pays tiers ont reculé moins fortement : -10%
 - ➔ Produits bruts vers pays tiers : -20,5%
 - ➔ Produits transformés vers pays tiers : -7,6%
- Les importations quant à elles n'ont reculé que de -6,7%
- Depuis la fin des années quatre-vingt-dix, le [taux de couverture](#) du secteur agroalimentaire ($\frac{X}{M} \times 100$) connaît une érosion régulière (le taux de couverture est considéré comme un des indicateurs possibles de la compétitivité d'une économie)

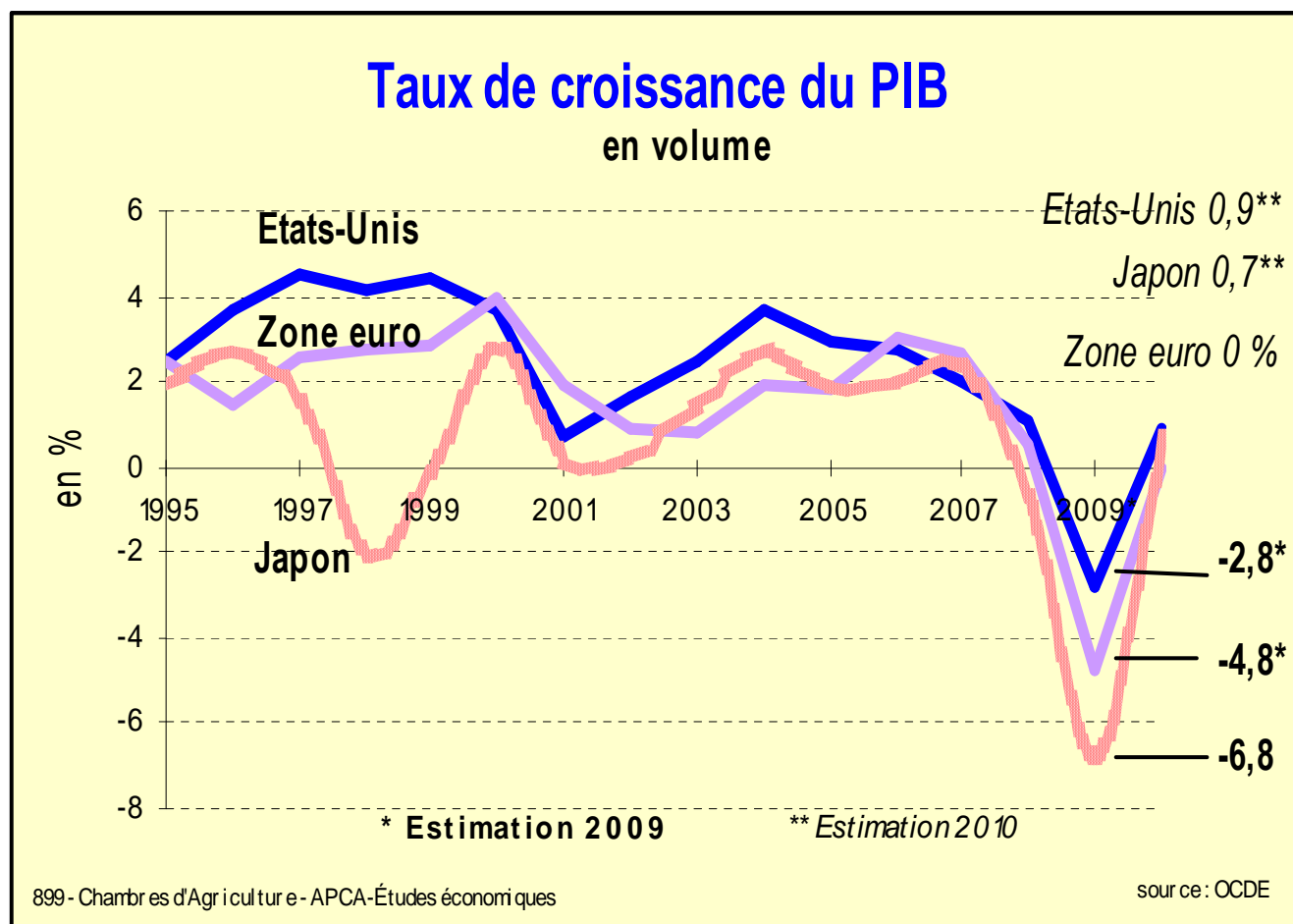
Érosion du taux de couverture depuis 10 ans



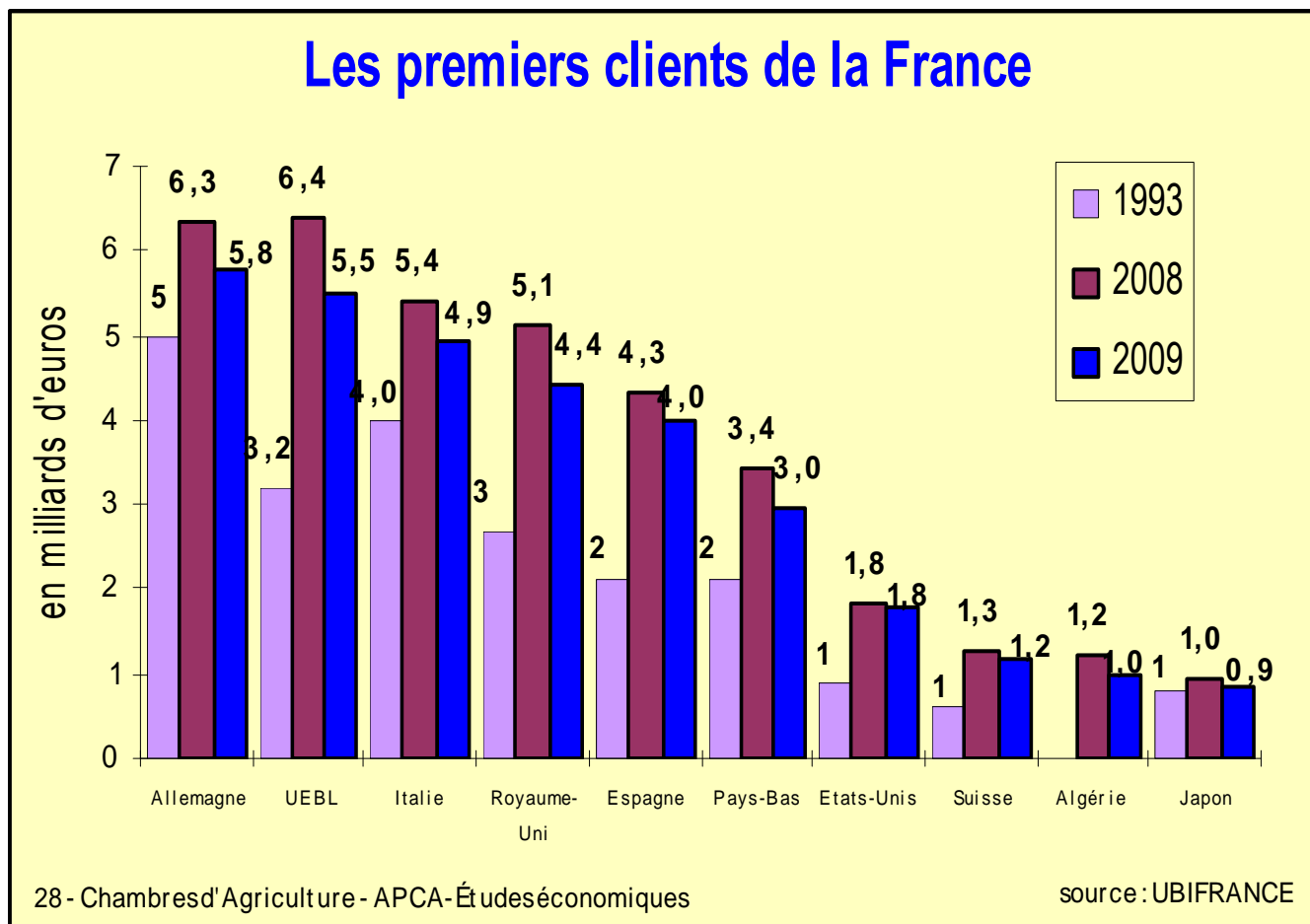
Quels pays? Quels produits?

- Le décrochage du commerce extérieur français en produits agricoles et alimentaires s'explique principalement par la crise.
- Nos principaux clients ont été touchés plus ou moins fortement par des récessions, lesquelles ont affaibli les demandes intérieures.
- Les exportations vers ces principaux clients se sont donc effondrées.
- La contraction est sévère pour les produits phares des échanges agroalimentaires.
- Les déficits français demeurent globalement stables sur un an, certains diminuant.

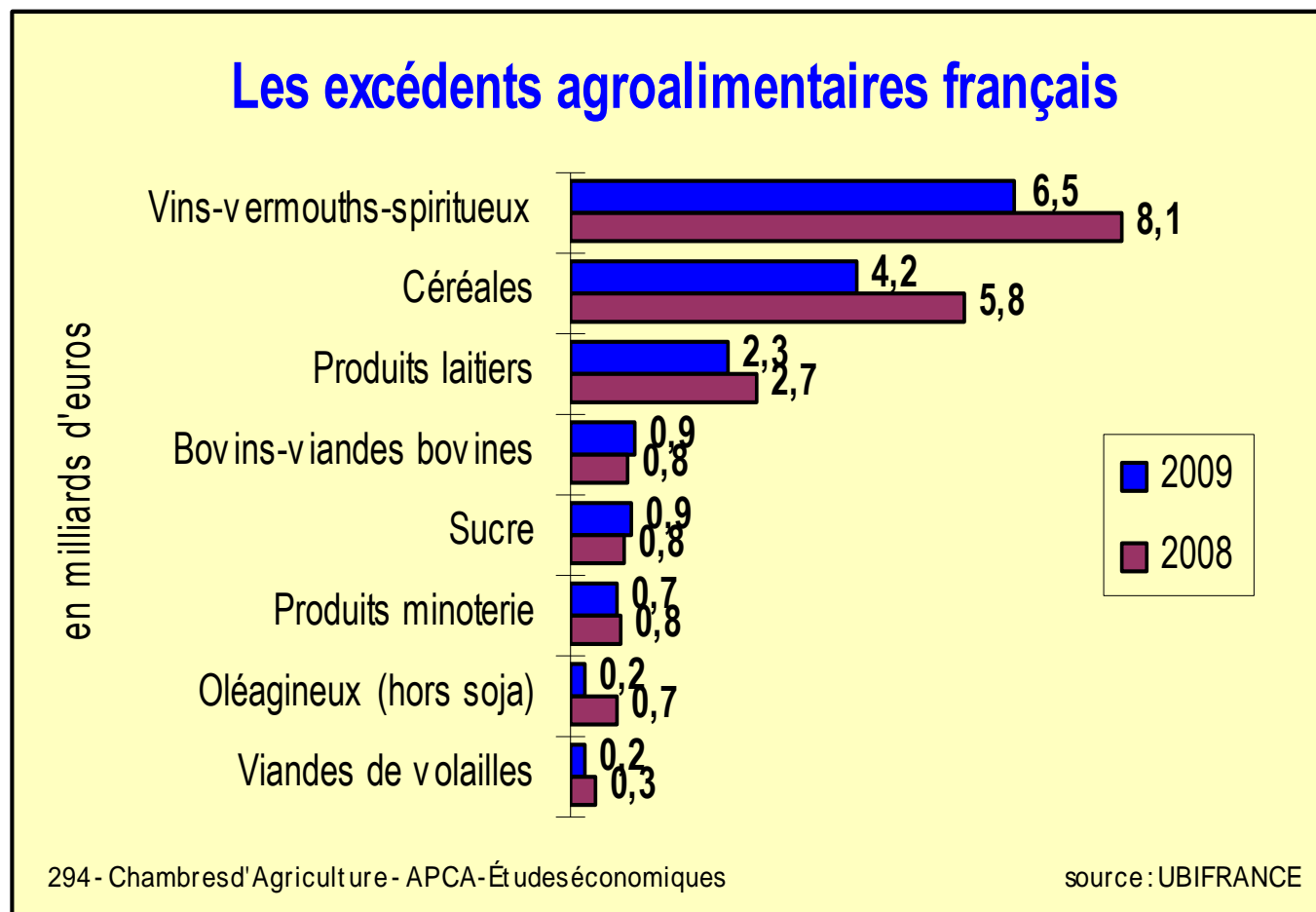
Une crise qui a réduit les débouchés



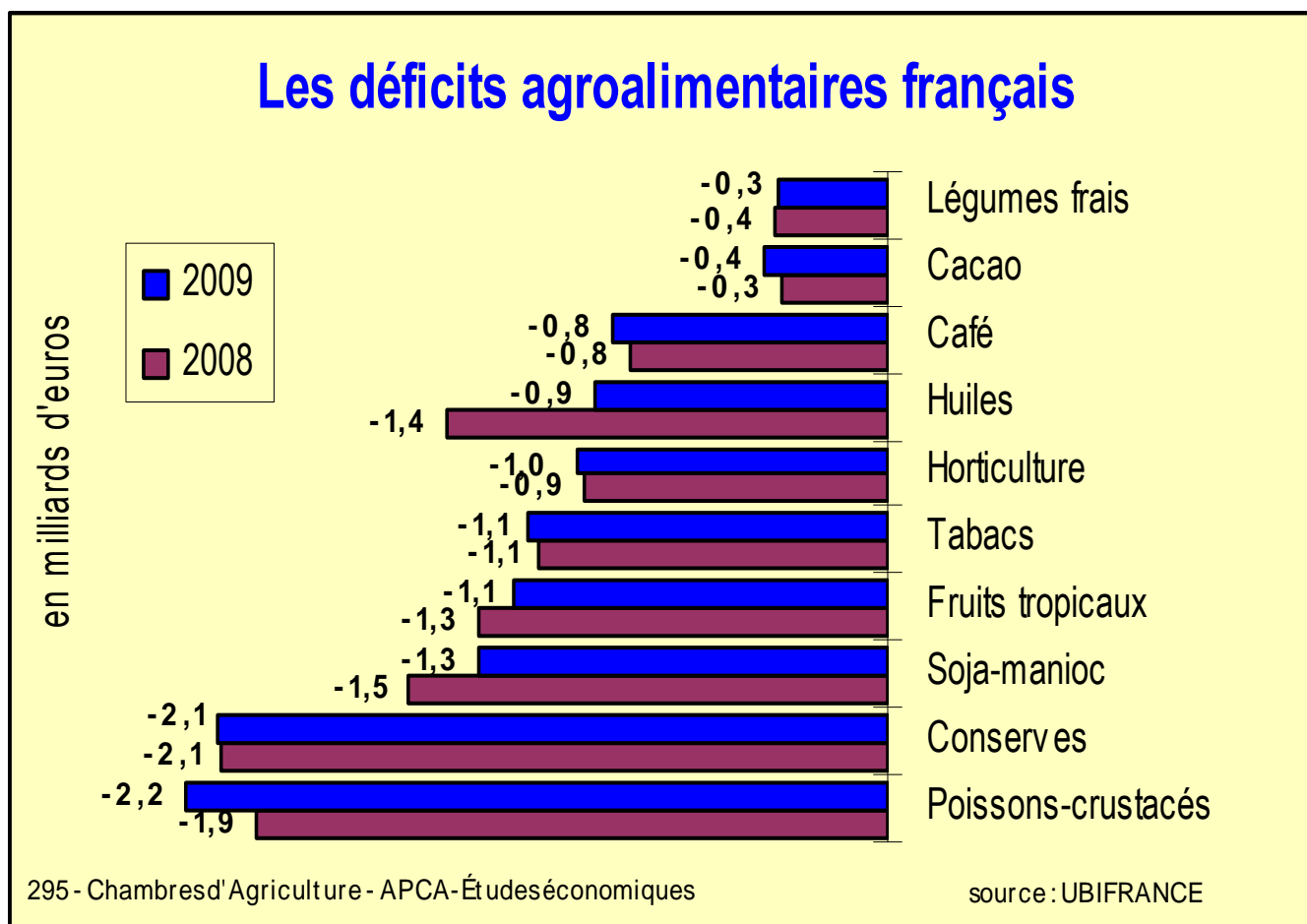
Exportations en repli généralisé



Vins et céréales principales victimes de la crise



Une hiérarchie par produits conservée

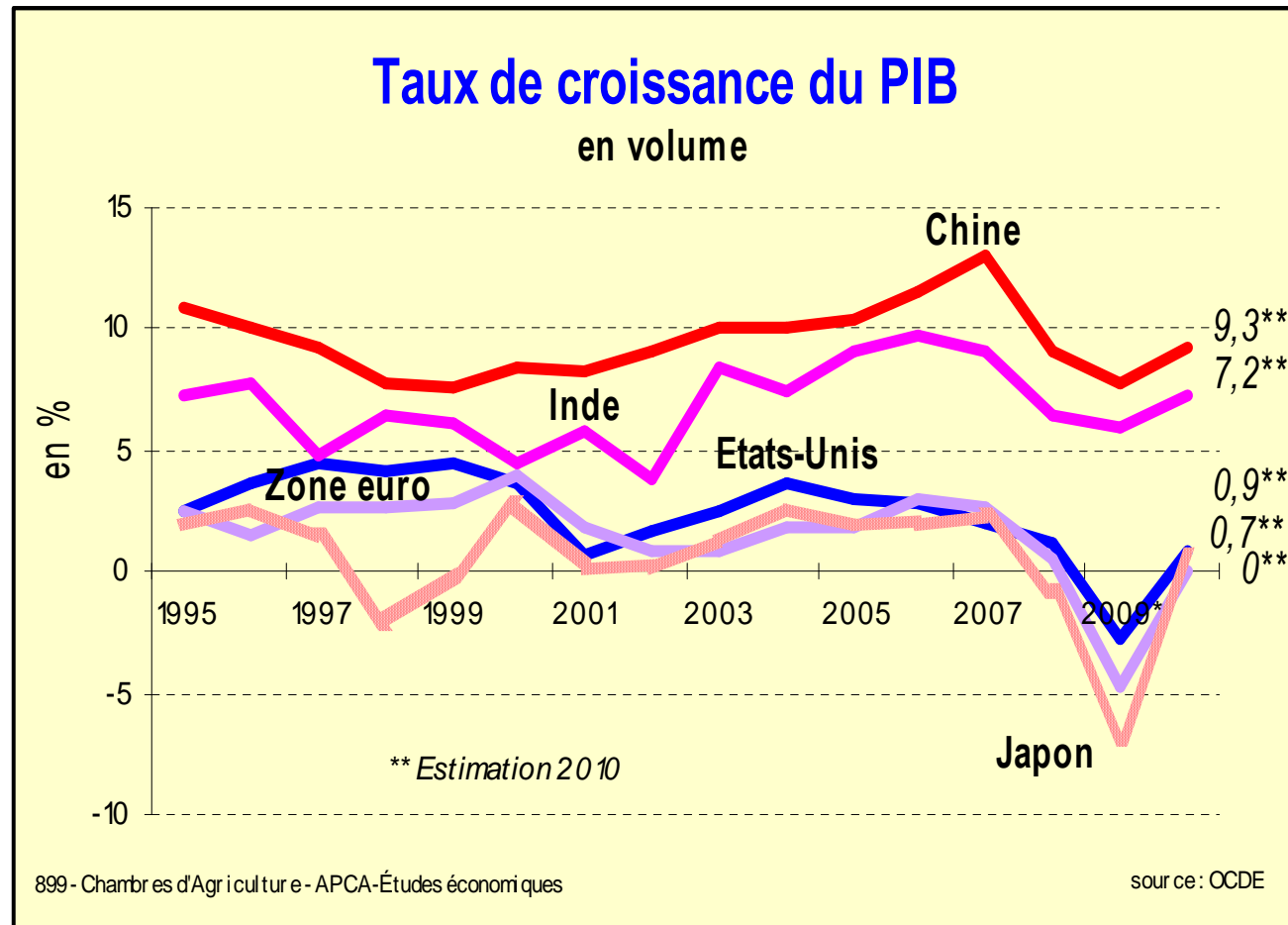


Perspectives pour 2010

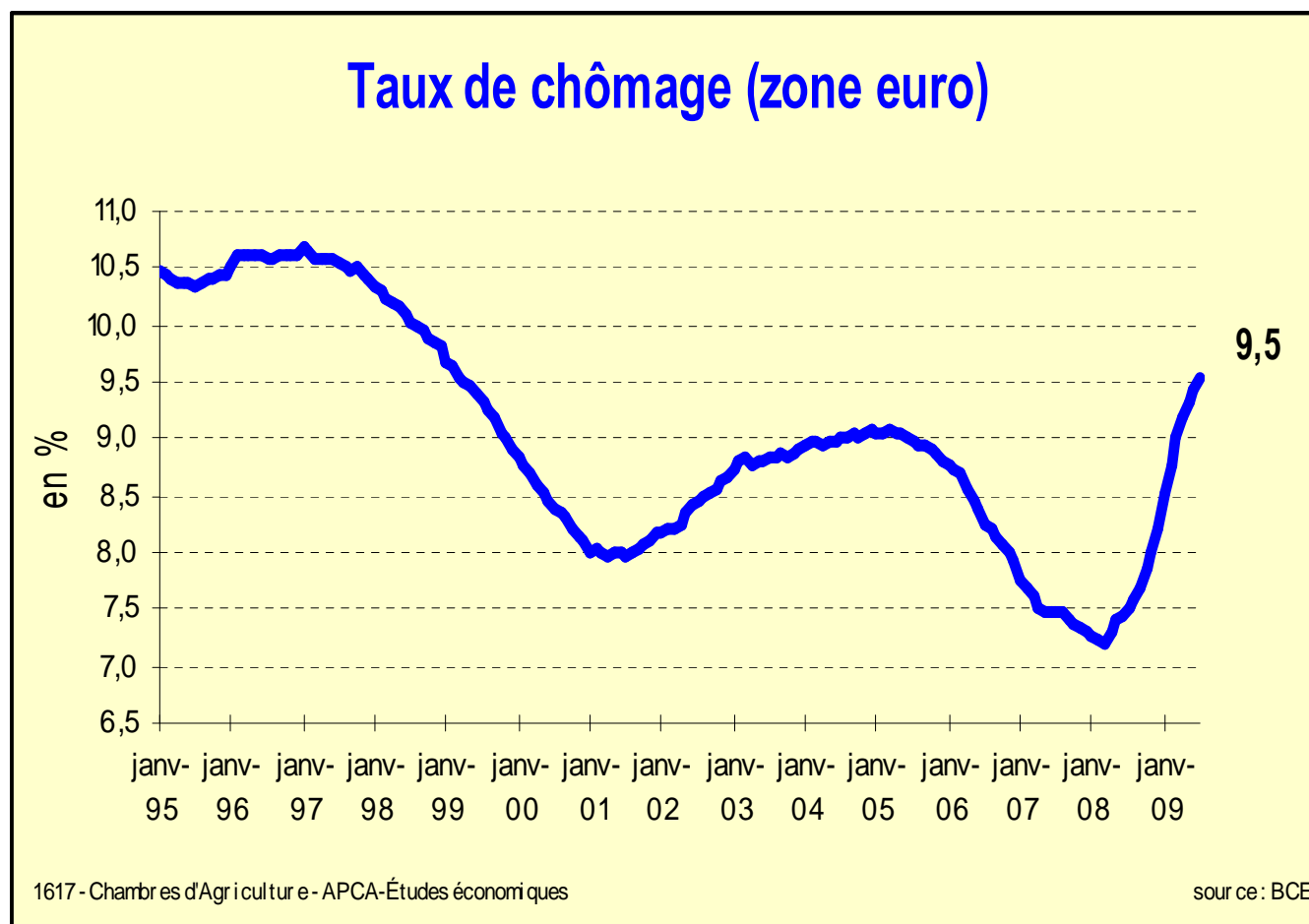
- L'érosion de l'excédent en 2009 s'est concentrée sur le premier semestre 2009 [la baisse était alors de -50%], au plus fort de la crise.
- Le rythme de baisse des exportations s'est tassé à partir du milieu du second semestre.
- Reprise prononcée dans les pays émergents (Asie, Chine en particulier)
 - Les échanges franco-chinois ont augmenté en 2009 de +13%
 - Nécessité de faire porter les efforts commerciaux sur cette zone
- L'UE (et la zone euro en particulier) se caractérisera en 2010 par une demande encore bien faible, empêchant la reconstitution des débouchés pour l'agroalimentaire français.
- Compter sur le taux de change de l'euro (dépréciation depuis un an)



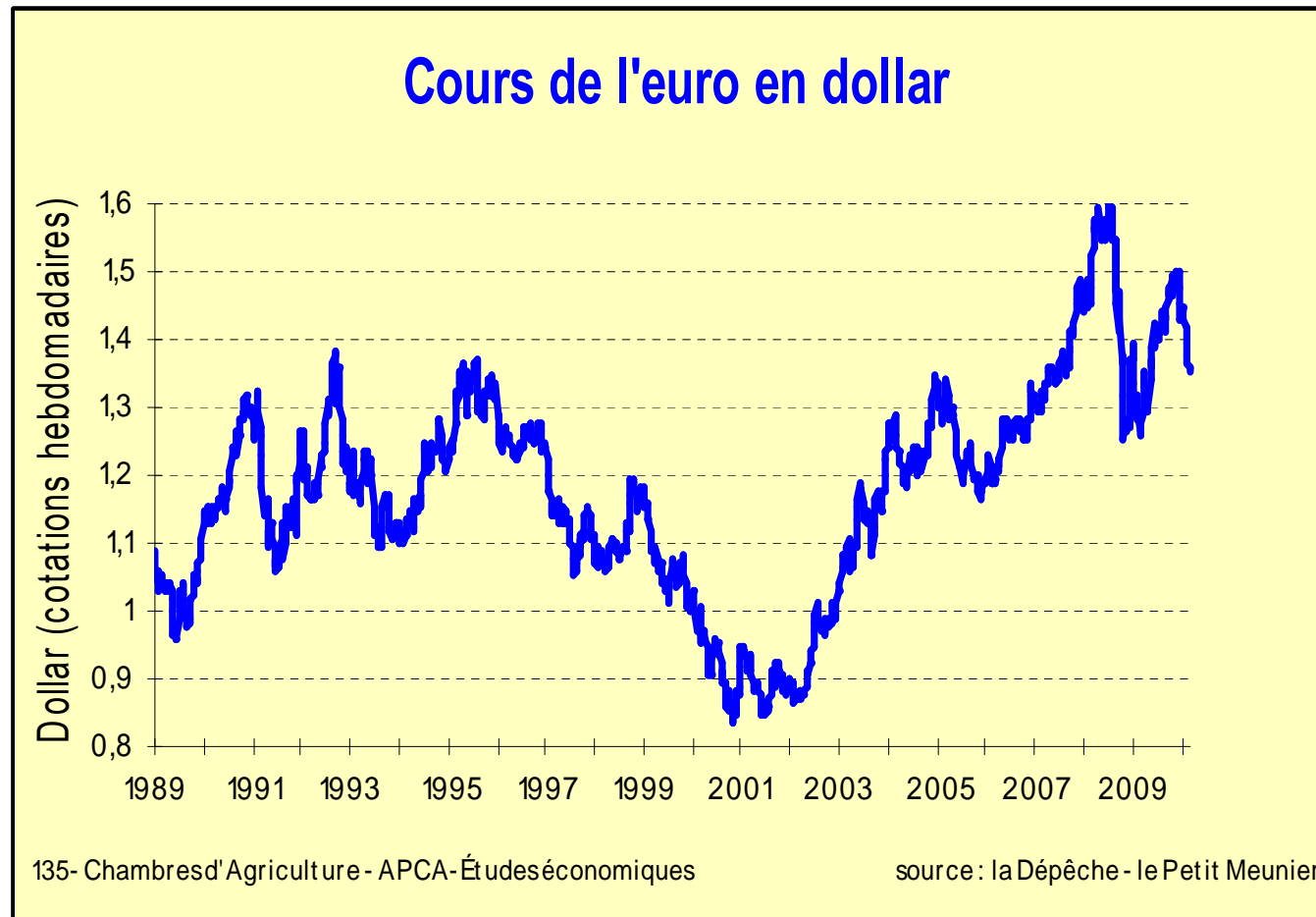
Inde et Chine tirent la croissance mondiale



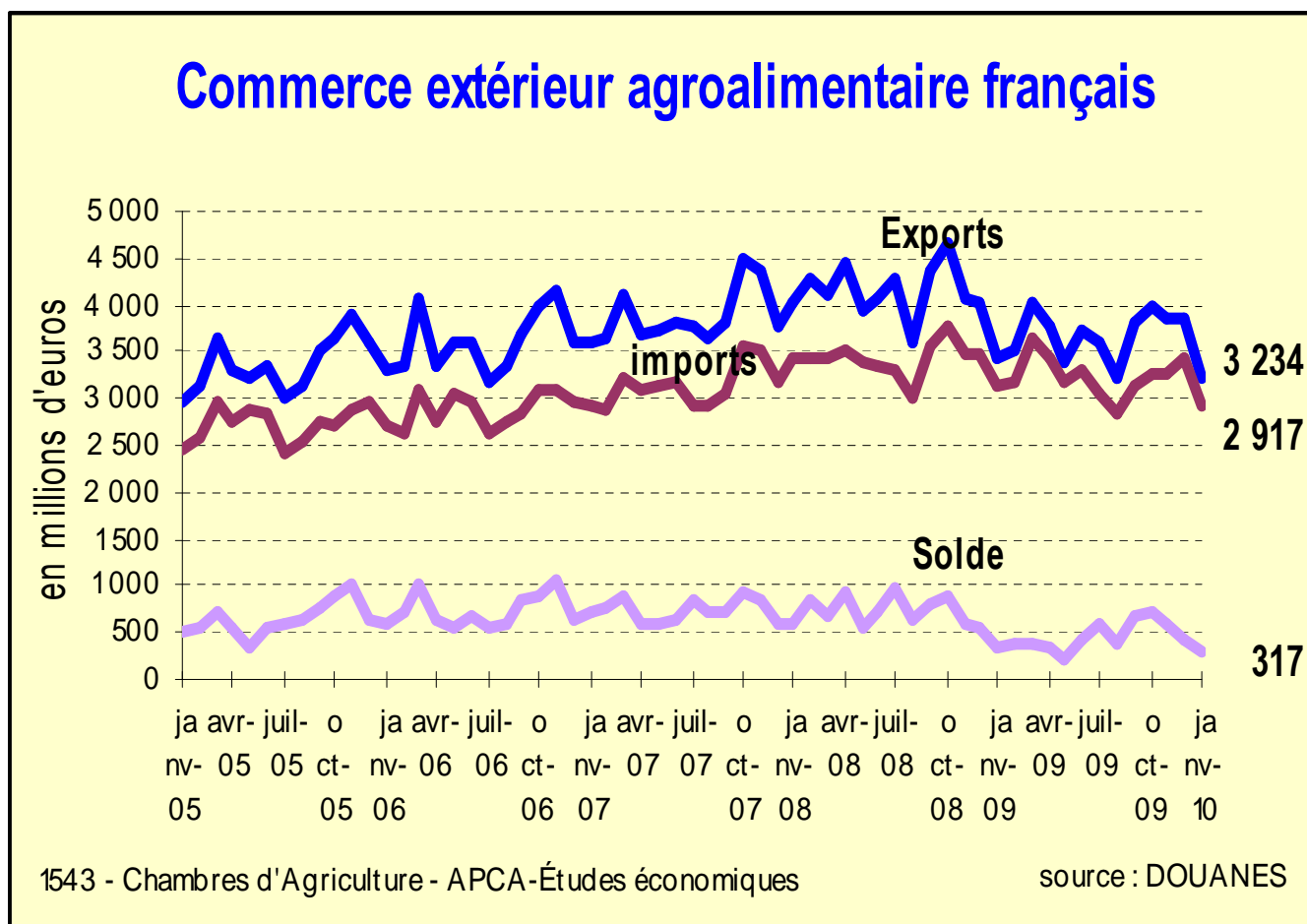
L'impact du chômage sur la demande



L'euro peut encore se déprécier



Un début d'année difficile



Le Brésil talonne la France

Poids de la France et ses principaux concurrents dans les exportations mondiales agroalimentaires (en %)

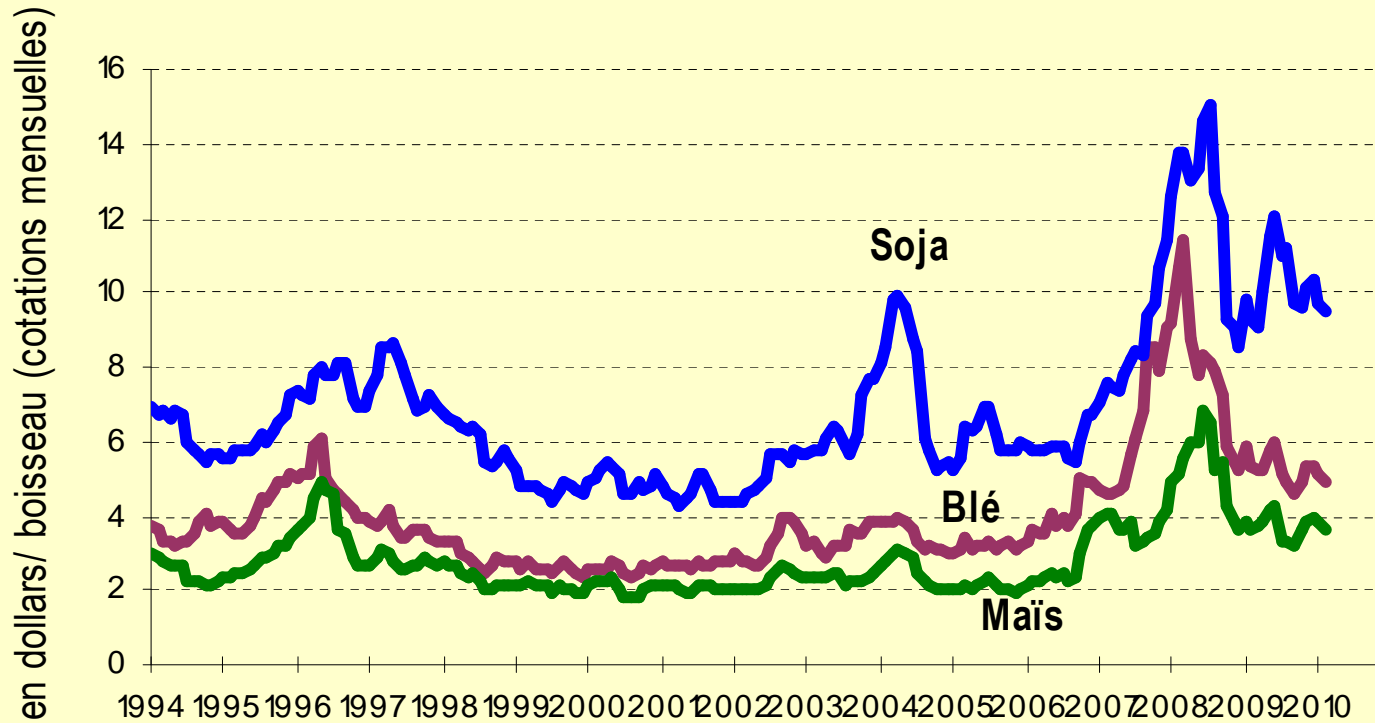
| | 1990 | 1995 | 2000 | 2005 | 2006 | 2007 | 2008 |
|------------------|-------------|-------------|-------------|------------|------------|-------------|-------------|
| <i>Australie</i> | 2,8 | 2,5 | 2,9 | 2,5 | 2,3 | 2,0 | 2,0 |
| Brésil | 2,3 | 2,6 | 2,8 | 4,1 | 4,2 | 4,3 | 4,6 |
| <i>Canada</i> | 5,3 | 5,4 | 6,3 | 4,9 | 4,7 | 4,3 | 4,0 |
| <i>Chili</i> | 0,7 | 1,0 | 1,2 | 1,4 | 1,2 | 1,2 | 1,2 |
| France | 9,0 | 7,7 | 6,6 | 6,1 | 5,9 | 5,1 | 5,5 |
| <i>Pays-Bas</i> | 7,7 | 7,2 | 7,6 | 7,9 | 7,6 | 7,5 | 7,5 |
| Allemagne | 5,9 | 5,5 | 6,3 | 6,1 | 6,3 | 6,5 | 6,5 |
| USA | 14,0 | 13,6 | 12,9 | 9,7 | 9,8 | 10,0 | 10,4 |

Source : Organisation Mondiale du Commerce

Conjoncture par produits



Prix des matières premières agricoles Chicago



1421 - Chambres d'Agriculture - APCA-Études économiques Source : La Dépêche du Petit Meunier

Blé tendre-France: Campagne 2009-10

OFFRE

Stock de report: 3.1 Mt (+15%)

Collecte: 32.65 Mt (+1.5%)

Importations: 0.025Mt (-18%)

DEMANDE

Utilisations intérieures: 15.5 Mt (+6%)

Biocarburants: 1.24 Mt (+65%)

Alimentation animale: 5.4 Mt (+4%)

Exportations: 16.55 Mt (-6%)

Grains: 15.5 Mt (-6%)

Farine: 0.92 Mt (-6%)

Stock final: 4.1 Mt soit +33%

Prix: FCW/blé FOB Rouen 123.24€/T (-17.1%) soit 166.68\$/T

Mais-France: Campagne 2009-10

OFFRE

Stock de report: 2.342 Mt (+7.8%)

Collecte: 13.4 Mt (stable)

Importations: 0.35 Mt (stable)

DEMANDE

Utilisations intérieures: 4.99 Mt (-15%)

Biocarburants: 0.5 Mt (stable)

Alimentation animale: 2.6 Mt (-25%)

Exportations: 8.415 Mt (+7.6%)

Union Européenne: 6.5 Mt (+11.3%)

Pays Tiers : 0.25 (+25%)

Stock de report: 2.68 Mt soit +14.6%

Prix: FOB Atlantique 133.44€/t soit 180.48 \$/t

Colza-France: Campagne 2009-2010

OFFRE

Stock de report: 0.292 Mt (stable)

Collecte: 5.36 Mt (+19.4%)

Importations: 0.47 Mt (-50%)
dont 66% de Pays Tiers

DEMANDE

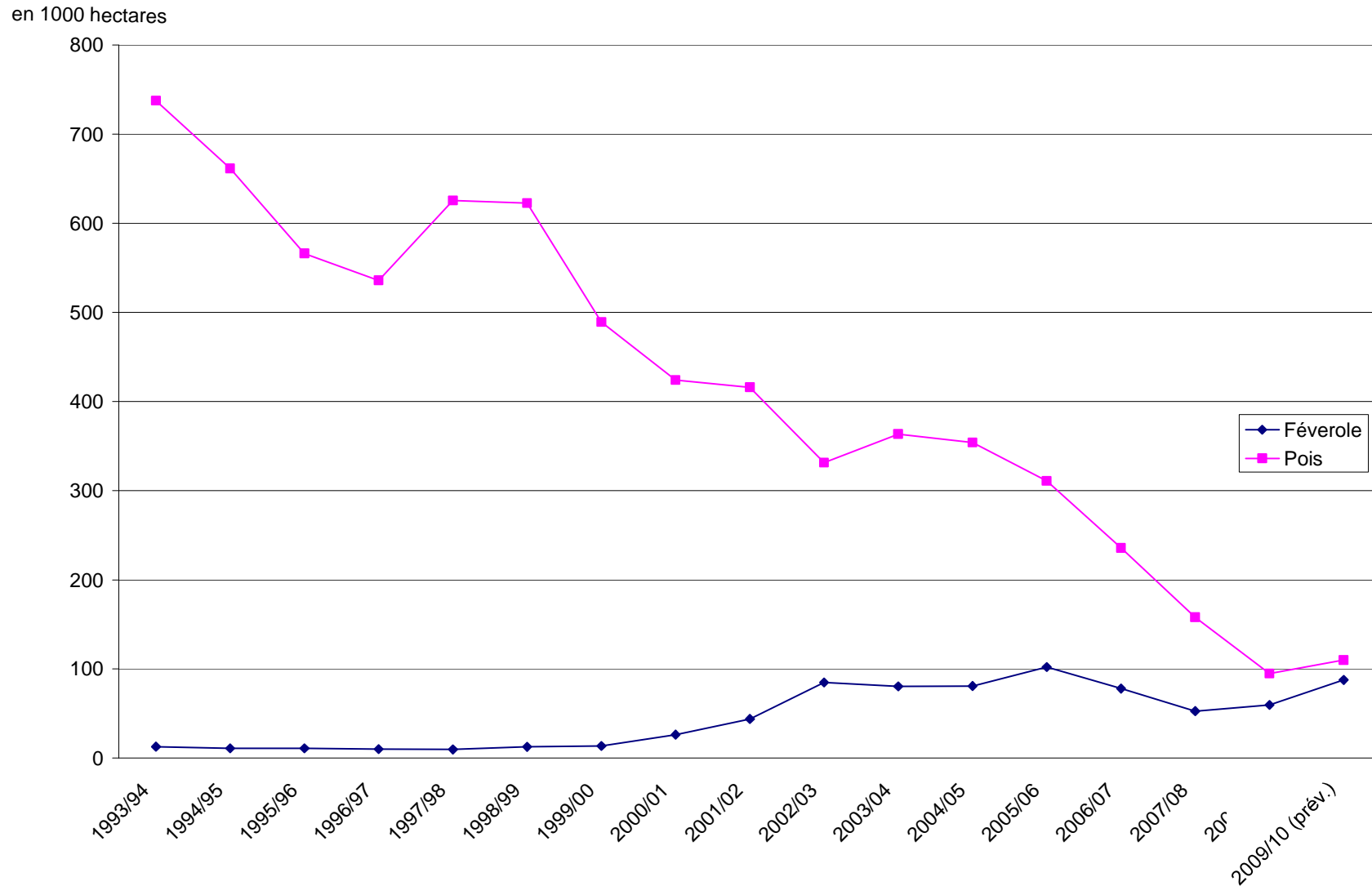
Utilisations intérieures: 4.5 Mt (+15.9%)
dont 4.3 Mt pour la trituration (+15.5%)
0.15Mt pour les incorporations (+28%)

Exportations: 1.37 Mt (-17.4%)
dont 99% pour l'UE

Stock final: 0.243 Mt (-16.8%)

PRIX: FOB Moselle 301€/t

Surfaces Protéagineux France



Surfaces en France

Prix des gros bovins



124 - Chambres d'Agriculture - APCA-Études économiques

source : Office de l'élevage

Viande bovine 2009

OFFRE

Production : +0,6%

Gros bovins mâles : diminution des abattages → -6,8% jeunes bovins et -4,6% bœufs.

Vaches : hausse des abattages → +5,3% (baisse de fécondité des vaches (FCO) et diminution cheptel laitier)

Veaux : diminution des abattages → -5,8%

Importations ~ stables

Viande : -0,8% , disponibilité nationale de vaches laitières

DEMANDE

Consommation: - 1,2%

Recul des achats de viande fraîche mais achat viande hachée et surgelée en hausse

Exportations en hausse

Animaux vifs : +5%

Viande : -2%, diminution des ventes de viande congelée

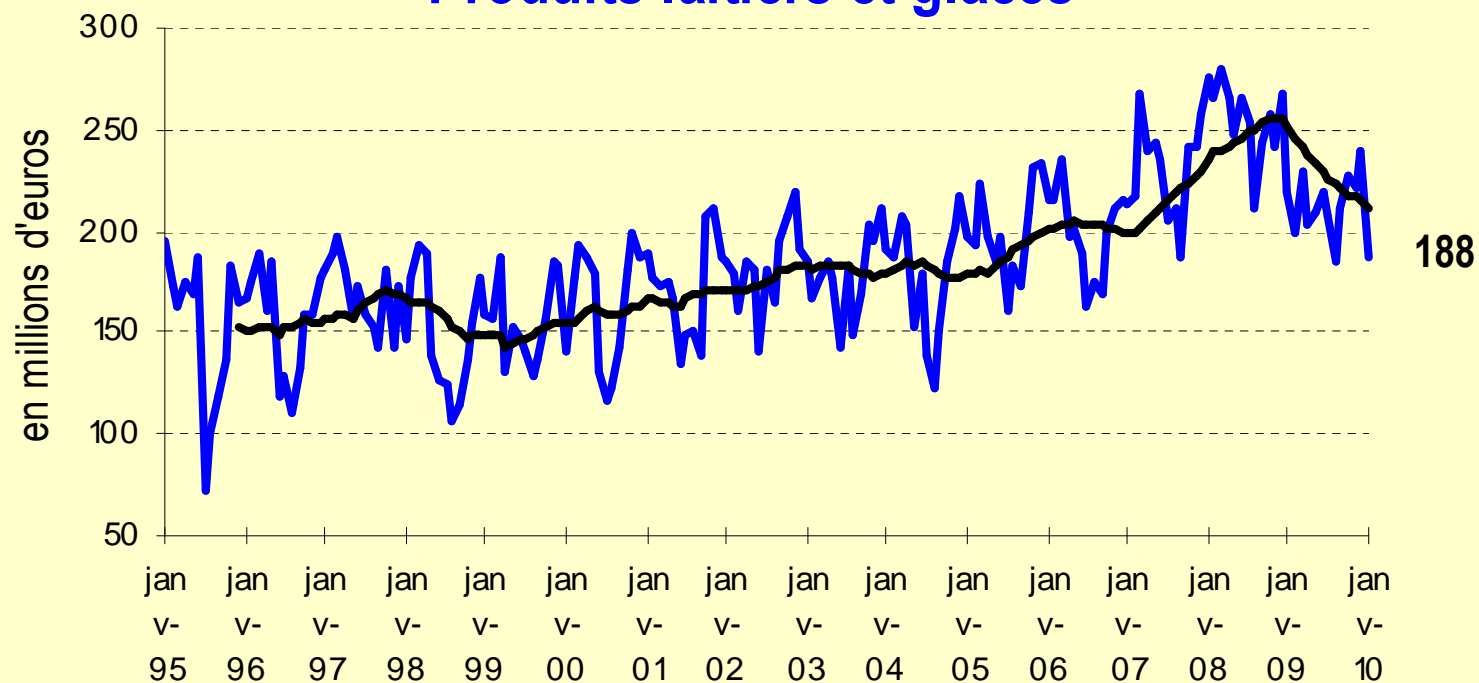
Les prix:

bovins mâles maigres : +4 à +7% (demande italienne et espagnole, notamment pour des mâles de qualité)

gros bovins : 1,9€/kg, en recul de 4,9% par rapport à 2008.

Le déficit français de production de viande bovine en 2009: 7%

Solde agroalimentaire Produits laitiers et glaces



1605 - Chambres d'Agriculture - APCA - Études économiques

source : DOUANES

Lait 2009

1er trimestre 2010: cours européens beurre et poudre de nouveau à la baisse

Collecte française toujours inférieure à celle du 1er trimestre 2009

OFFRE

Production : -3,7%

Recul du cheptel de vache laitières (-3,2%) mais hausse du nombre de génisses

Importations en hausse

Lait liquide: +17%

Dont 51% en provenance de l'Allemagne

DEMANDE

Consommation ~ stable

Achat de crème toujours dynamique et produit ultra-frais toujours à la baisse

Exportations en baisse

Lait liquide: -15%

Fromages: -12%

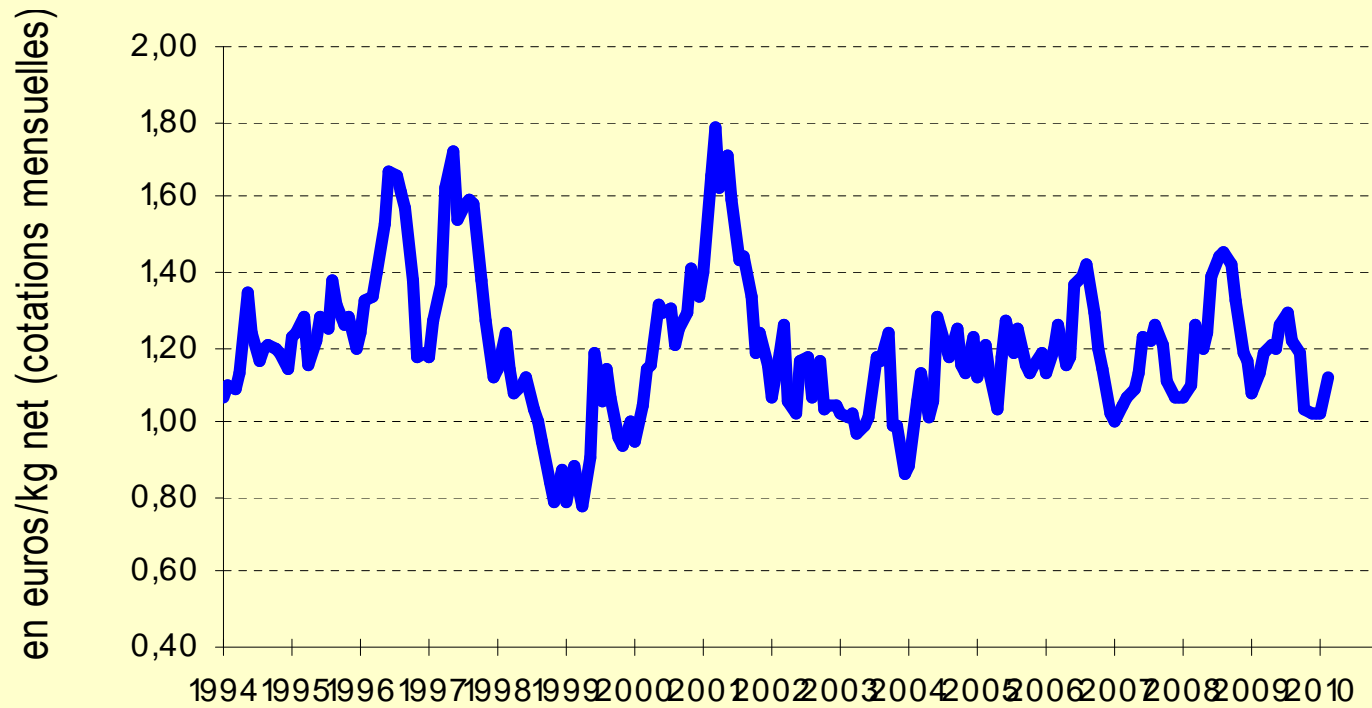
Stock UE : 76300t de beurre et 257 300t de poudre → pas de déstockage prévu

Prix aux producteurs: -18% soit -60,5€/1000L

la diminution des coûts de production (indice IPAMPA -3,5%) ne contrebalance pas cette chute du prix.

Un solde commercial toujours excédentaire mais qui diminue pour tous les produits laitiers

Prix du porc au cadran



119 - Chambres d'Agriculture - APCA - Études économiques

source : Marché du Porc Breton



Viande porcine 2009

OFFRE

Production -0,7%

Cheptel porcin en recul -2,1%, idem pour les truies

Importations -1,9%

Les importations de porcs vifs en provenance de l'Espagne progressent
Produits transformés -4,6%
Viandes-0,6%

DEMANDE

Consommation -0,4%

En baisse à l'été (-7% en juillet et -3% en août)

Exportations -1,4%

Animaux vifs: +21% vers le Nord de l'europe
Carcasses -16% et produits transformés -5,6%

Prix de l'aliment: -10% en 2009 (185€/t)

Prix à la production: -7,7% en 2009 (1,31€/kg cotation E)

Une nouvelle phase de croissance pour la production UE
→ Concurrence de l'Esp et de l'All avec des produits à forte VA
Déficit français en 2009 de -100 millions d'€

Légumes hors Pdt: France-campagne 2009

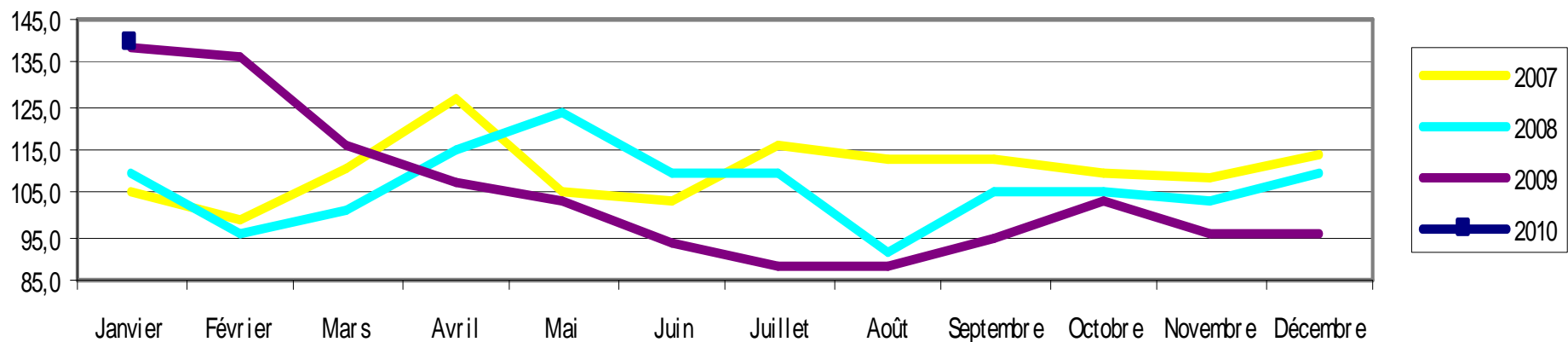
■ Légumes d'été

- Production en retrait sauf pour la tomate et le concombre
- Importations en hausse, exportations en baisse
- Baisse des prix

■ Légumes d'hiver

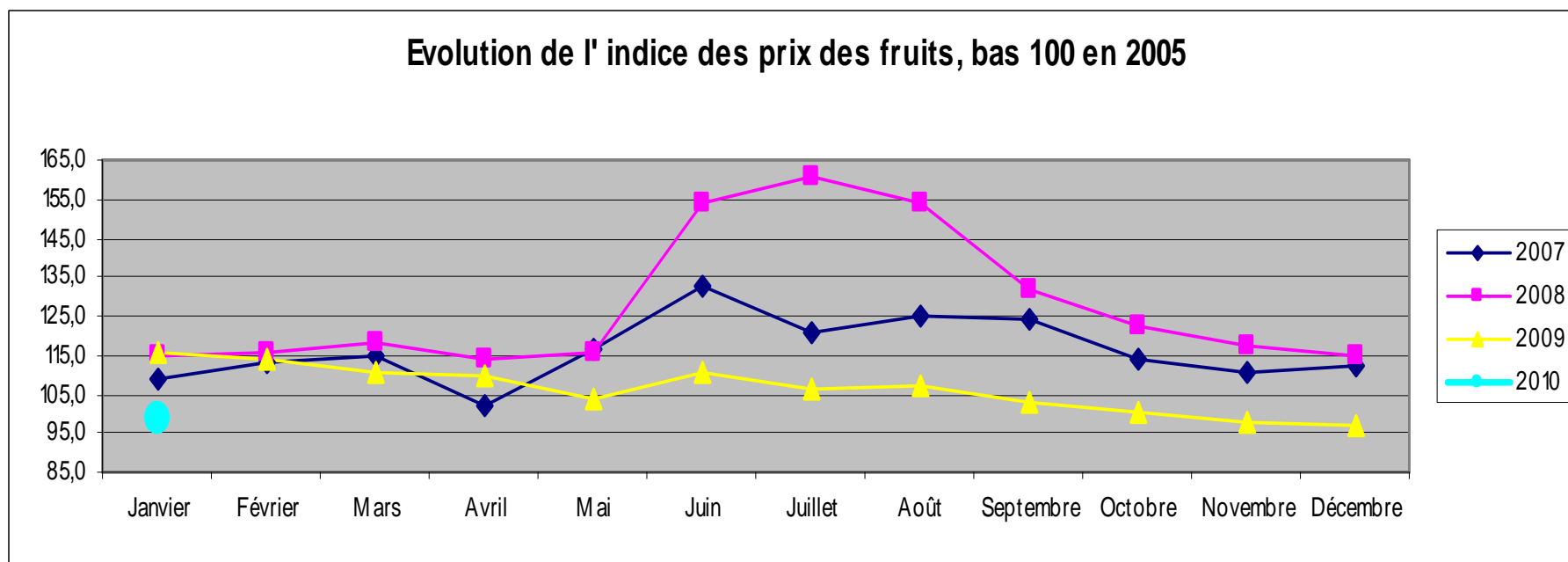
- Intempéries en janvier → production en recul
- Demande présente
- Augmentation des prix

Evolution de l'indice des prix de l'ensemble des légumes hors PdT à la production

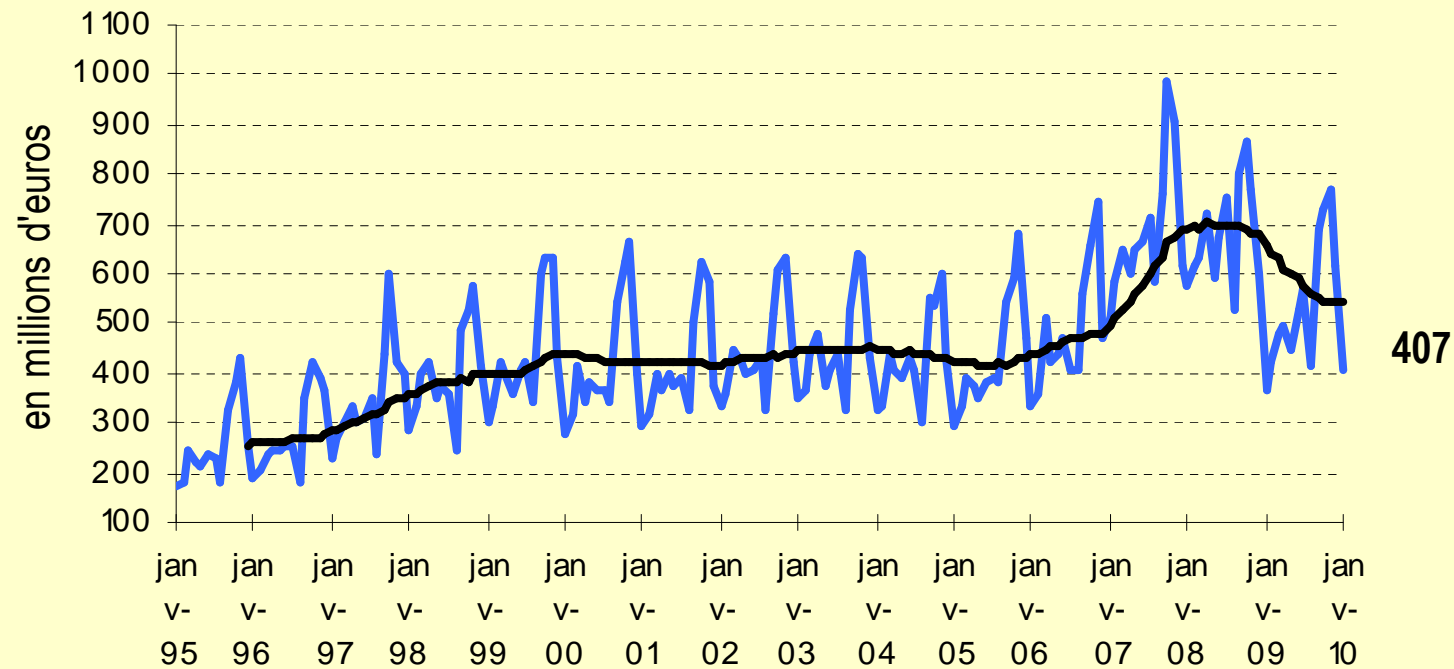


Fruits-France: Campagne 2009

- 2009: une bonne récolte de fruits mais une demande modérée, entraînant à la baisse les prix.
- Pomme:
 - ➔ Stock supérieur à 2008 (+7%)
 - ➔ Exportations faibles, début de campagne des importations
 - ➔ Prix faibles: -10 à -30% par rapport à 2008



Solde agroalimentaire - Vins et Champagne



1098 - Chambres d'Agriculture - APCA - Études économiques

source : DOUANES

Vin-France: Campagne 2009-10

OFFRE

Production: 46.3 Mhl (+8.2%)

AOP: 22.9 Mhl (+9.1%)

Vins IGP et Vin SIGP: 16.5 Mhl (+12%)

Vins pour Cognac: 8 Mhl (+18.7%)

**Importations: en volume: 5.8 Mhl (+2.2%)
en valeur: 0.5 M€ (-5.4%)**

D'Espagne (-4pt)

D'Italie (+8pt)

DEMANDE

Consommation intérieure:

Vin AOP: ventes en baisse à l'exception du
Bordeaux rouge et Languedoc-Roussillon

Vin SIG et Vin IGP: : reprise pour le rouge/rosé
(+14%) stagnation pour le blanc

**Exportations: en volume: 12.5 Mhl (-9%)
en valeur: 5.5 M€ (-19%)**

Vers l'Union Européenne: -12%

Vers les Pays Tiers: -11%

SOLDE: 5 milliards € (-20%)

PRIX

AOC: -8%, surtout pour Bordeaux et Bourgogne

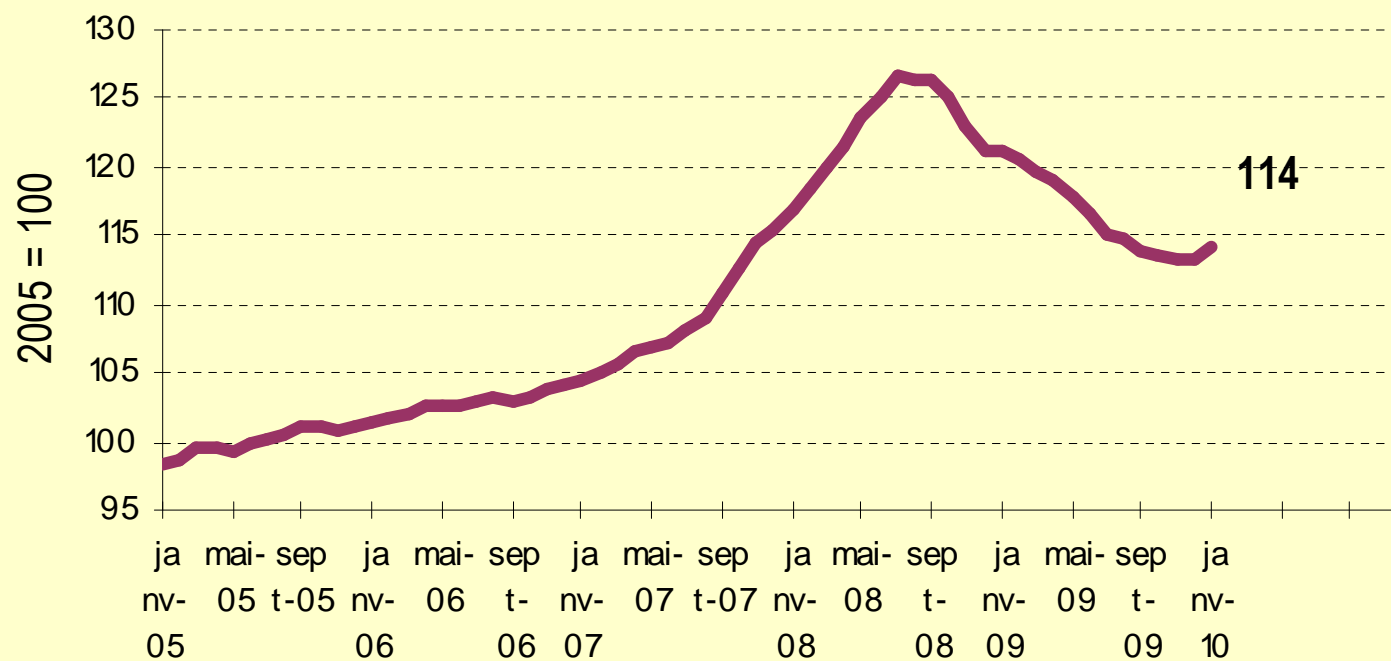
Vins IGP: Blanc 6.54€/°hl (-6%)

Rouge et rosé 4.41€/°hl (-4%)

Vins SIG: Blanc 5.02€/°hl (+7%)

Rouge et rosé 3.76€/°hl (+8%)

Indice global du prix des intrants agricoles



1606 - Chambres d'Agriculture - APCA - Études économiques

source : INSEE